

# Les effets redistributifs du QE de la BCE

par Christophe Blot, Jérôme Creel, Paul Hubert, Fabien Labondance et Xavier Ragot

L'augmentation des inégalités de revenus et de patrimoine est devenue un sujet incontournable dans les discussions de politique économique, jusqu'à s'immiscer dans les évaluations des effets des politiques monétaires menées aux Etats-Unis et au Japon, précurseurs des politiques massives de *Quantitative Easing* (QE). La question se pose donc de savoir si la politique de QE de la BCE a eu ou aura des effets redistributifs.

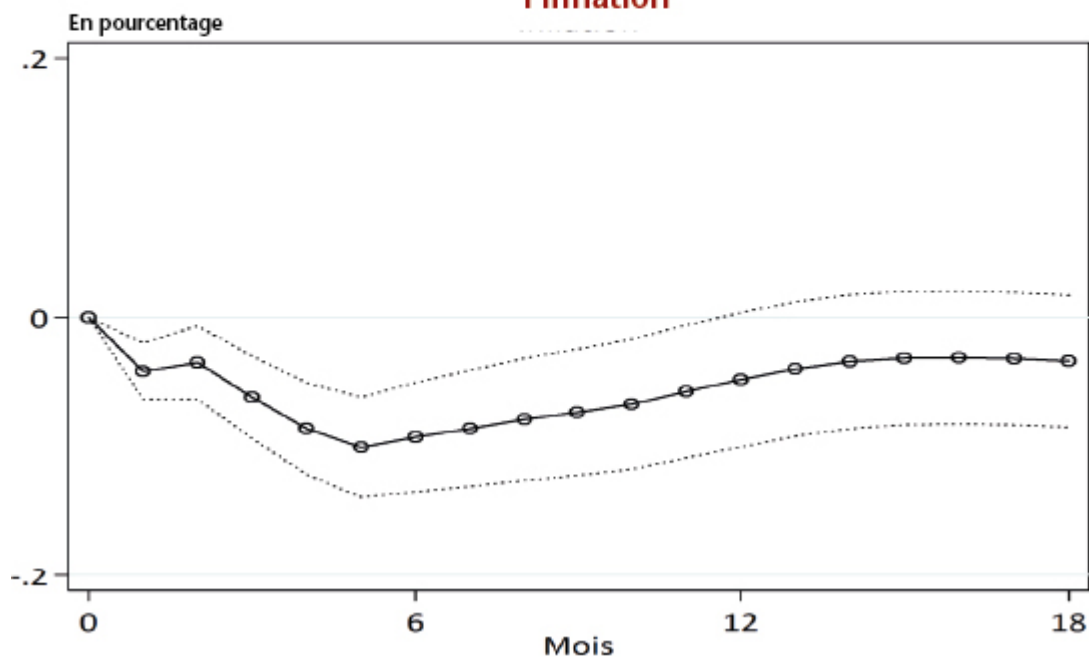
Dans un document préparé pour le Parlement européen, [Blot et al. \(2015\)](#) rappellent que deux conclusions opposées se dégagent de la littérature empirique. Aux Etats-Unis, la baisse des taux directeurs par la Fed y réduirait les inégalités. A l'inverse, une politique expansionniste de type QE au Japon y augmenterait les inégalités. Mais qu'en est-il en Europe ?

A partir de données macroéconomiques agrégées pour l'ensemble de la zone euro, Blot et al. (2015) montrent que les politiques monétaires européennes, conventionnelles et non conventionnelles, ont eu un effet, certes, mais limité, sur le taux de chômage, le nombre d'heures travaillées et le taux d'inflation (voir graphiques). Ce résultat suggère donc que la politique monétaire expansionniste de la BCE a bien eu un effet de réduction sur les inégalités, mais mineur. Lorsque la BCE décidera d'en finir avec ses politiques expansionnistes, il faudra donc s'attendre à un effet faible mais à la hausse sur les inégalités. En raison de cet effet, aussi faible soit-il, Blot et al. (2015) suggèrent que la BCE ne devrait pas rendre des comptes uniquement sur la stabilité des prix ou sur

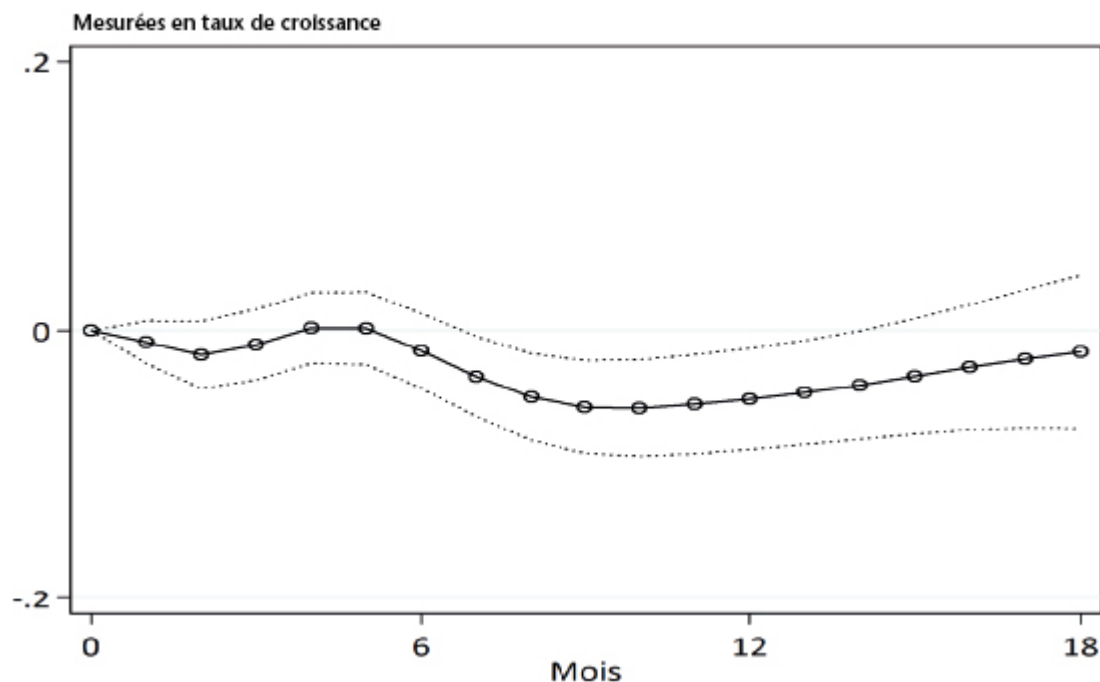
la croissance économique, mais aussi sur les répercussions de ses politiques en termes d'inégalités et des moyens mis en œuvre pour en tenir compte.

**Graphiques. Les effets d'un choc restrictif de politique monétaire (hausse de 0,2 point de pourcentage du taux d'intérêt implicite) dans la zone euro sur...**

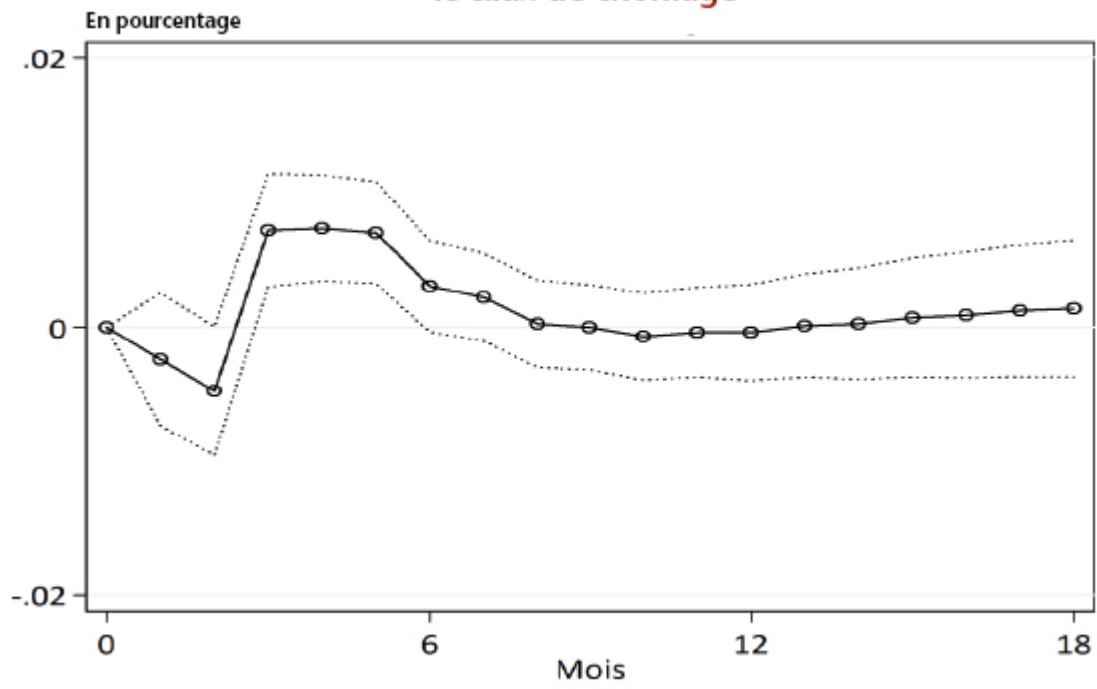
**l'inflation**



**les heures travaillées**



## le taux de chômage



Source: Calculs des auteurs.