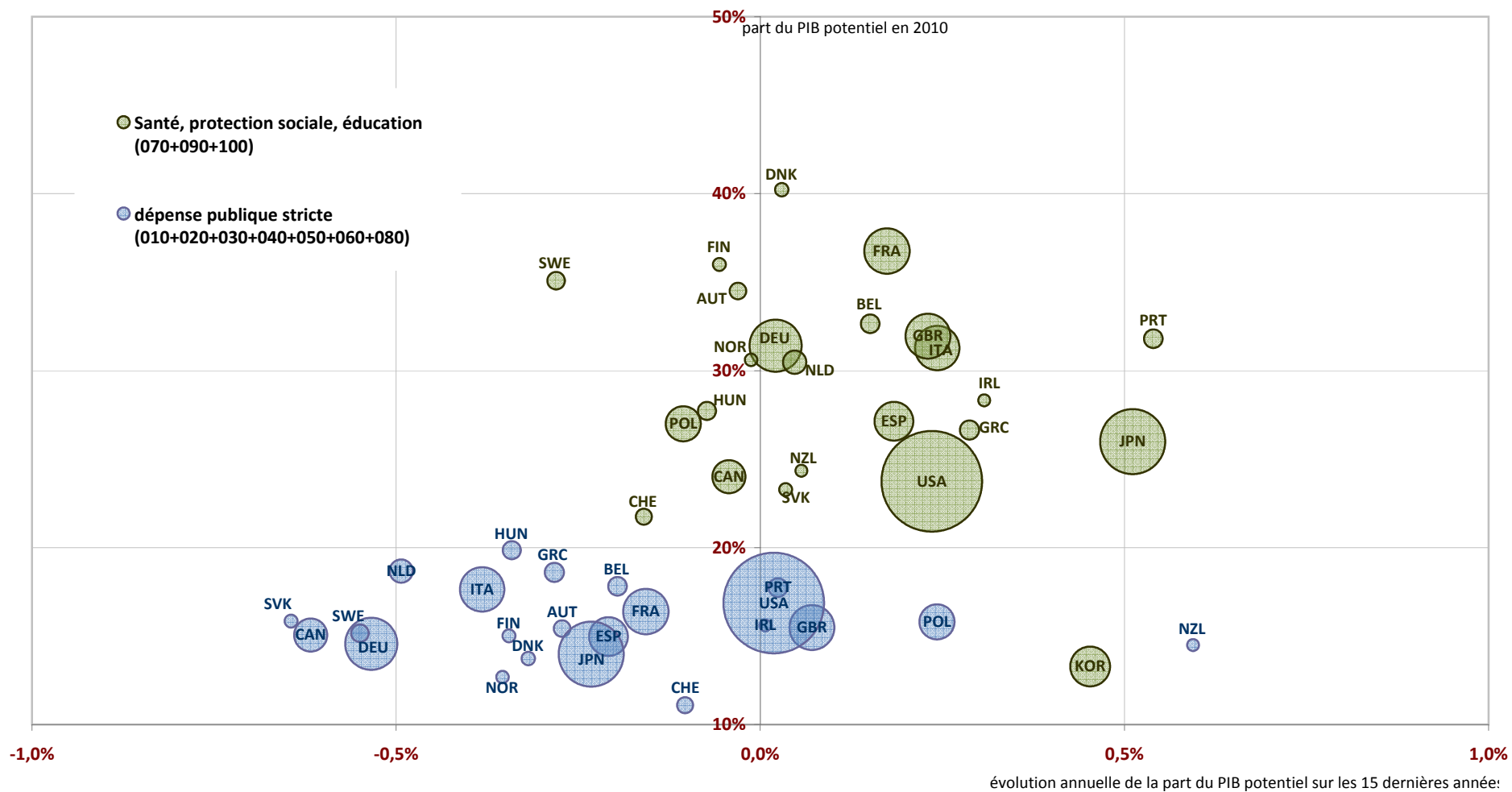


Figure 1. Décomposition et évolution de la "dépense publique", OCDE



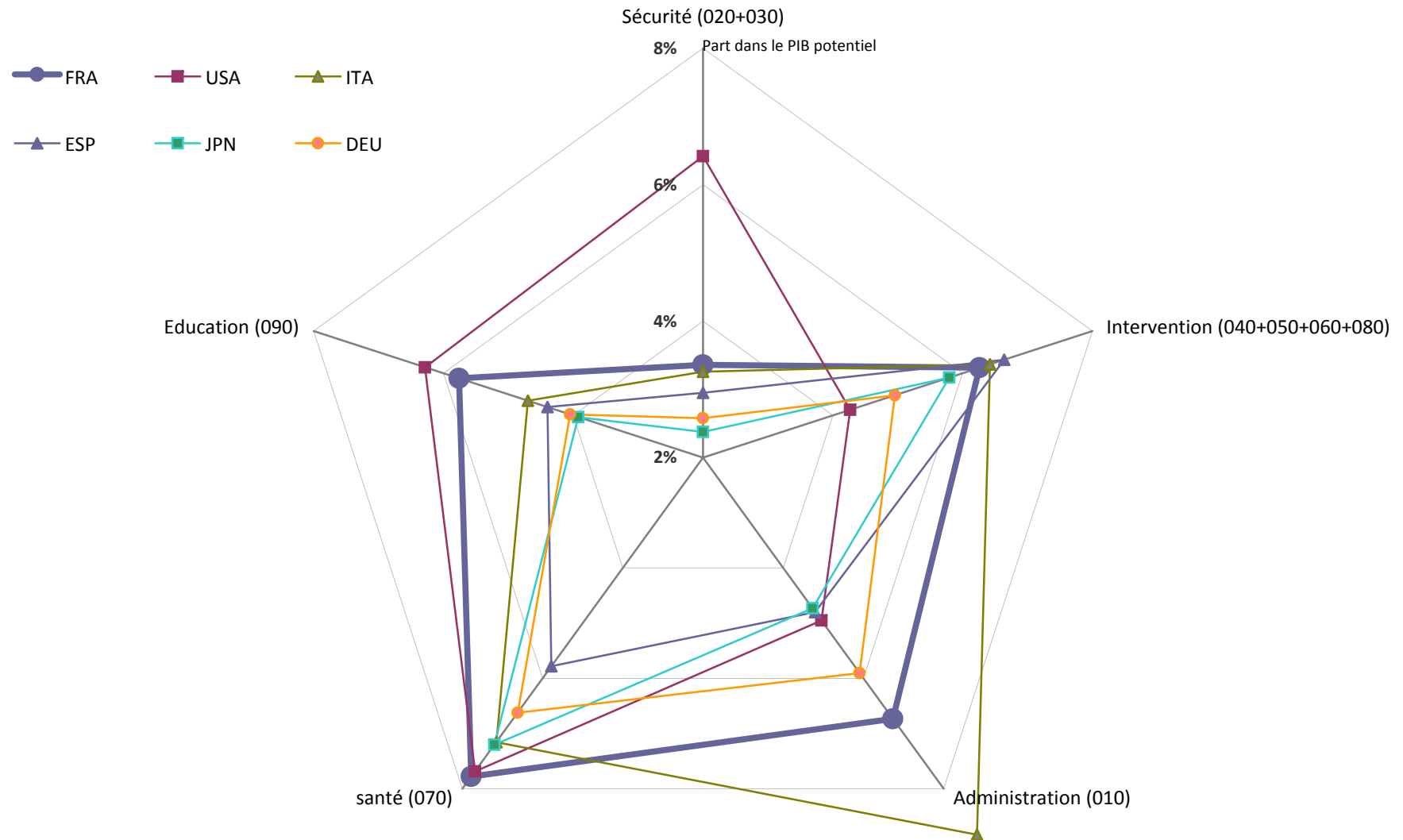
Source : OECD, General government Accounts, 2011, http://stats.oecd.org/Index.aspx?DataSetCode=SNA_TABLE11, accédés en mars 2012;

*La surface des bulles est proportionnelle à la population du pays;

**les données sont pour l'année 2010 et la variation moyenne annuelle pour la période 2010-1995 sauf pour Canada (2005; 2005-1995), l'Italie, la Hongrie, l'Irlande, le Japon, la Corée du Sud, les Pays-Bas, la Pologne et la Suède (2009, 2009-1995) et la Nouvelle Zélande (2005, 2005-2003);

***Les abréviations de pays sont celles de l'OCDE : AUT-Autriche; BEL-Belgique; CAN-Canada; CHE-Suisse; DEU-Allemagne; DNK-Danemark; ESP-Espagne; ITA-Italie; FIN-Finlande; FRA-France; GBR-Royaume-Uni; HUN-Hongrie; IRL-Irlande; JPN-Japon; KOR-Corée du Sud; NLD-Pays-Bas; NOR-Norvège; NZL-Nouvelle Zélande; POL-Pologne; PRT-Portugal; SVK-Slovaquie; SWE-Suède; USA-Etats-Unis

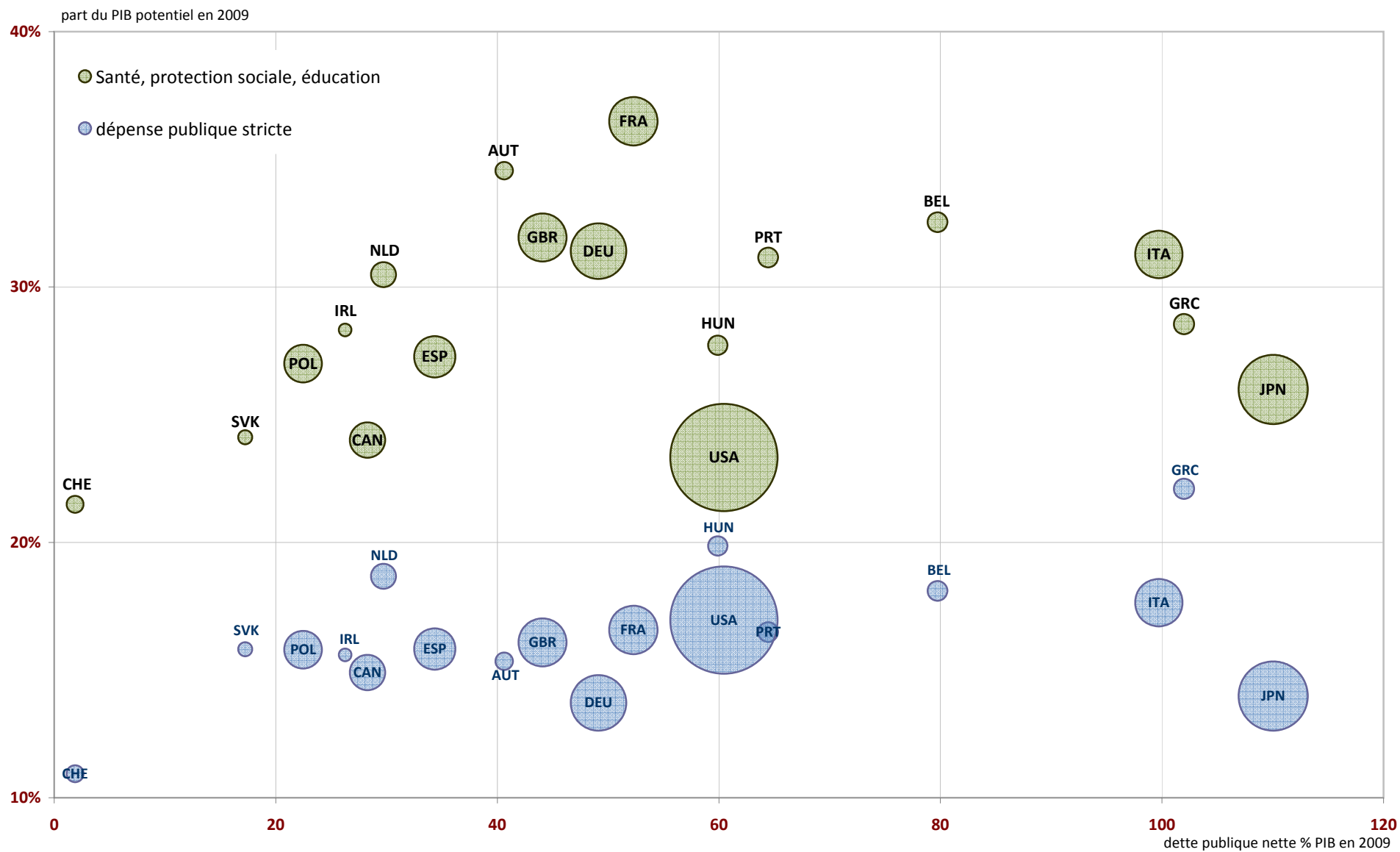
Graphique 2. "Dépenses publiques " par grandes catégories pour quelques pays de l'OCDE en 2010



Source : OECD, General government Accounts, 2011;

*Les catégories de l'OCDE sont 010: Services généraux des administrations publiques; 020: Défense nationale; 030: Ordre et sécurité publics; 040: Affaires économiques; 050: Protection de l'environnement; 060: Logement et développement collectif; 070: Santé; 080: Loisirs; culture et cultes; 090: Enseignement; 100: Sécurité sociale et oeuvres sociales

Graphique 3. "Dépense publique" et dette publique nette, OCDE



Source : OECD, General government Accounts, 2011, EO90 ;

*La surface des bulles est proportionnelle à la population du pays