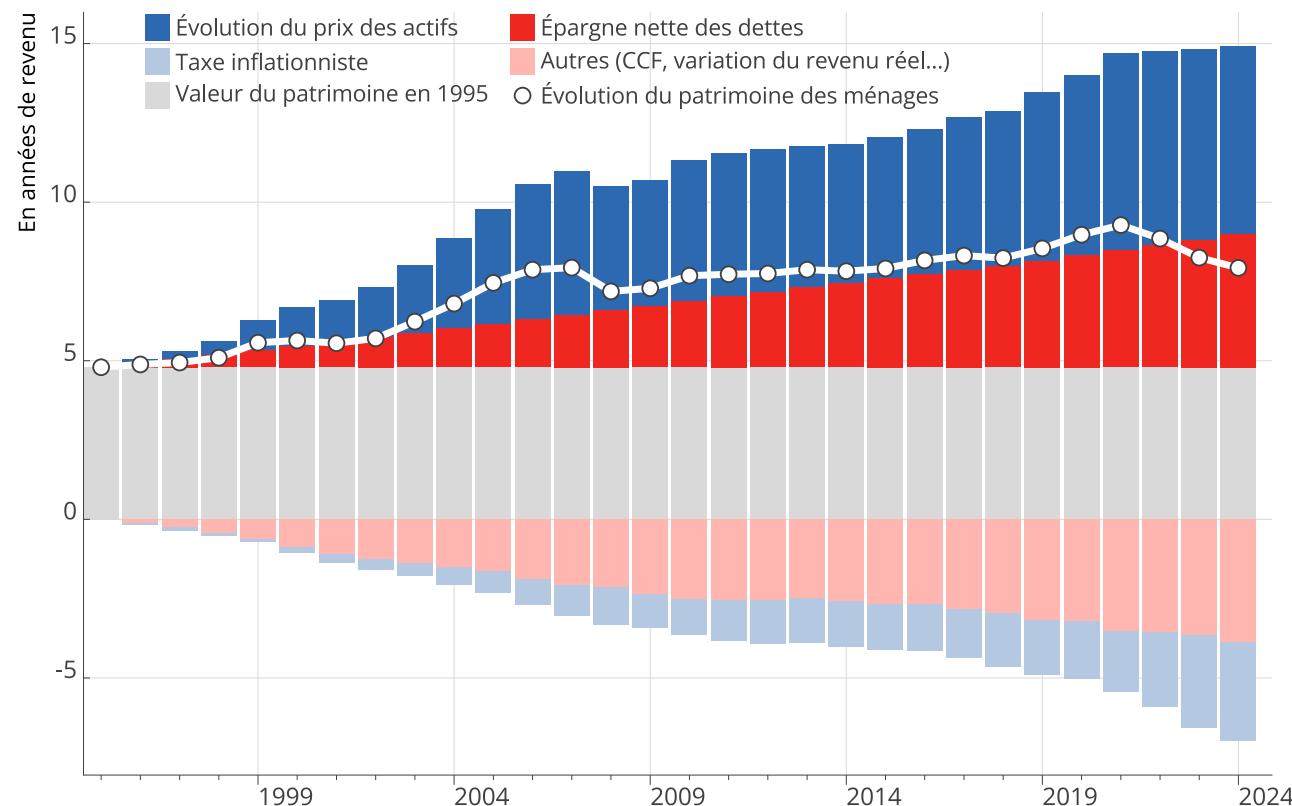


Patrimoine net des ménages depuis 30 ans : un gain de 3 années de revenu malgré la hausse de la taxe inflationniste depuis 2022

Mathieu Plane, OFCE, Sciences Po Paris

Publié le 1 décembre 2025



Le gain patrimonial est principalement lié à la hausse du prix des actifs (notamment immobiliers) jusqu'en 2021. Depuis 2022, c'est l'accumulation d'épargne qui contribue aux gains patrimoniaux alors qu'à l'inverse la hausse récente de l'inflation a pesé sur la valeur réelle des patrimoines.

Lien vers le billet sur le site de l'OFCE : https://www.ofce.sciences-po.fr/blog2024/fr/2025/20251201_MP_gow

Lecture : Le patrimoine des ménages est passé de 4,8 années de revenu en 1995 à 7,9 années en 2024, en raison de la hausse du prix des actifs (5,9 années) et de l'accumulation d'épargne nette des dettes (4,2 années). L'inflation et les autres éléments (dépréciation du capital, hausse du revenu réel...) ont en revanche déprécié la valeur réelle du patrimoine net des ménages (de respectivement -3,1 et -3,9 années).

Note : La ligne blanche indique l'évolution du patrimoine net des ménages en années de revenu disponible brut. Toutes les variables qui contribuent à la dynamique du patrimoine net sont également exprimées en années de revenu.

Source : Insee.